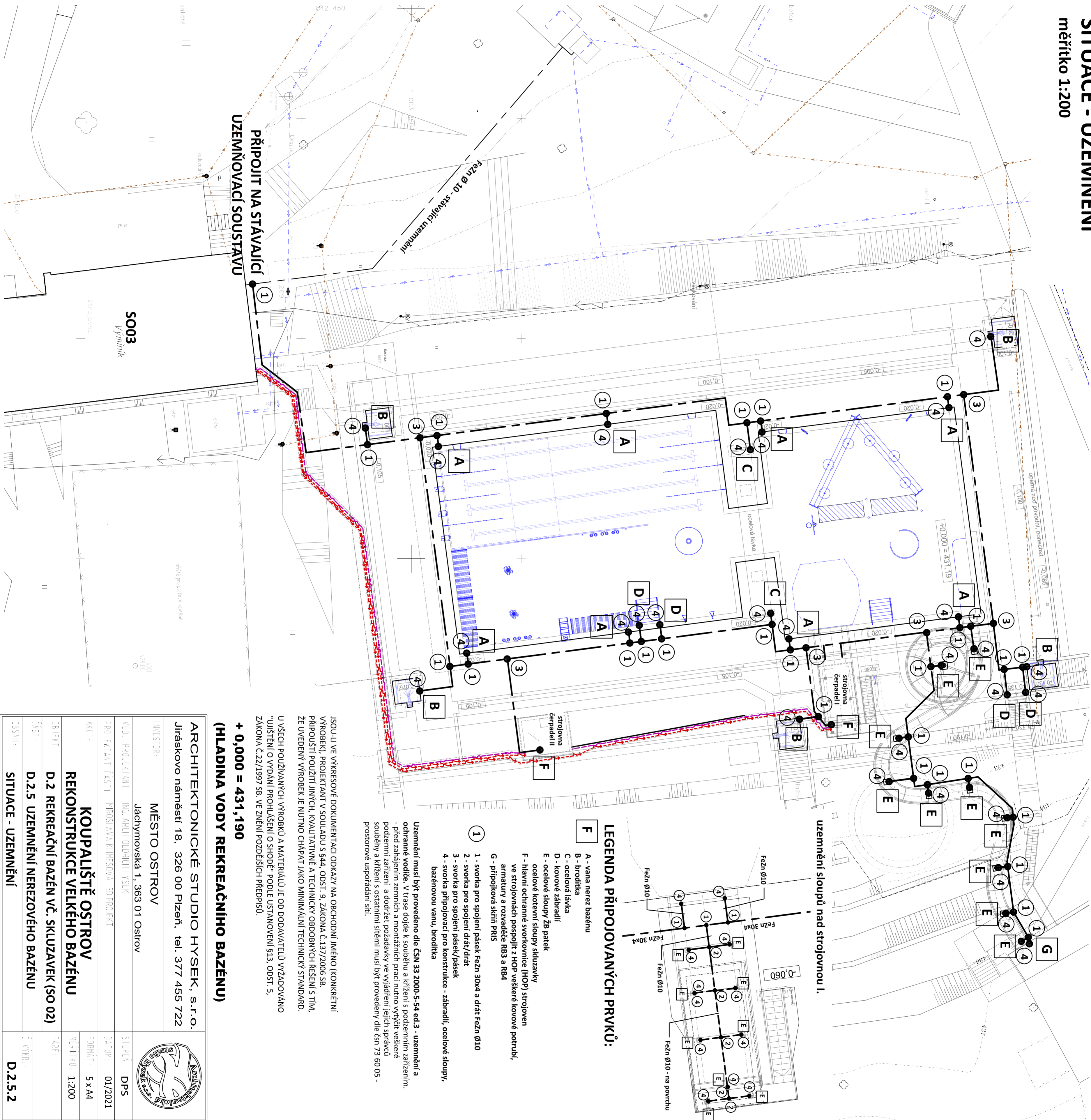


SITUACE - UZEMNĚNÍ

měřítko 1:200



uzemnění sloupů nad strojovnou I.

LEGENDA PŘIPOJOVANÝCH PRVKŮ:


- F**
- A - vana nerez bazénu
 - B - broditka
 - C - ocelová lavka
 - D - kovové zábradlí
 - E - ocelové sloupky žb patek
 - F - hlavní ochranné svorkovnice (HOP) strojoven ve strojovnách pospojité z HOP veškeré kovové potrubí, armatury a rozvaděče RB3 a RB4
 - G - přípojková skříň PRIS

- 1**
- 1 - svorka pro spojení pásek Fezn 30x4 a drát Fezn Ø10
 - 2 - svorka pro spojení drát/drát
 - 3 - svorka pro spojení pásek/pásek
 - 4 - svorka připojovací pro konstrukce - zábradlí, ocelové sloupky, bazénovou vanu, broditka
- Uzemnění musí být provedeno dle ČSN 33 2000-5-54 ed 3 - **uzemnění a ochranné vodíče**. V trase dojde k souběhu a křížení s podzemním zařízením, - před zahájením zemních a montážních prací nutno vyvýt veškeré podzemní zařízení a dodržet požadavky ve vyjádření jejich správců souběhy a křížení s ostatními sítěmi musí být provedeny dle čsn 73 60 05 - prostorové uspořádání sítí.

JSOU-LI VE VÝKRESOVÉ DOKUMENTACI ODKAZY NA OBCHODNÍ JMÉNO (KONKRÉTNÍ VÝROBEK), PROJEKTANT V SOULADU S §44, ODST. 9, ZÁKONA Č.137/2006 SB. PŘIPOUŠTÍ POUŽITÍ JINÝCH, KVALITATIVNĚ A TECHNIČKY OBDOBŇNÝCH ŘEŠENÍ S TÍM, ŽE UVEDENÝ VÝROBEK JE NUTNO CHÁPAT JAKO MINIMÁLNÍ TECHNIČKY STANDARD.

U VŠECH POUŽÍVANÝCH VÝROBKŮ A MATERIÁLŮ JE OD DODAVATELŮ VŽAĐOVÁNO "UJISTĚNÍ O VYDÁNÍ PROHLÁŠENÍ O SHODĚ" PODLE USTANOVENÍ §13, ODST. 5, ZÁKONA Č.22/1997 SB. VE ZNĚNÍ POZDEJŠÍCH PŘEDPISŮ.

+ 0,000 = 431,190
(HLADINA VODY REKREAČNÍHO BAZÉNU)

ARCHITEKTONICKÉ STUDIO HYSEK, s.r.o. Jiráskovo náměstí 18, 326 00 Pízeň, tel. 377 455 722		
INVESTOR: MĚSTO OSTROV Jáchymovská 1, 363 01 Ostrov		
VED. PROJEKTANT: ING. ARCH. OLDŘICH HYSEK		
PROJEKTANT ČÁSTI: MROSLAVA KLIMEŠOVÁ_3D PROJEKT		
AKCE: KOUPALIŠTĚ OSTROV REKONSTRUKCE VELKÉHO BAZÉNU		
OBJEM:	D.2 REKREAČNÍ BAZÉN VČ. SKLUZAVEK (SO 02)	
ČÁST:	D.2.5 UZEMNĚNÍ NEREZOVÉHO BAZÉNU	
OBSAH:	SITUACE - UZEMNĚNÍ	
		STUPĚŇ: DPS
		DATA: 01/2021
		FORMÁT: 5 x A4
		MĚŘÍTKO: 1:200
		PAŘE:
		C. VÝVR.:
		D.2.5.2